

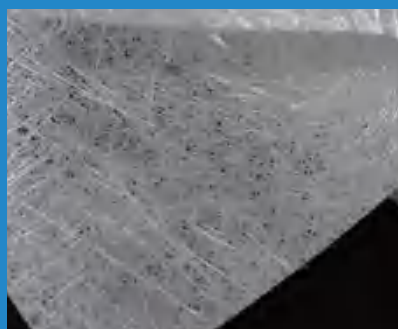
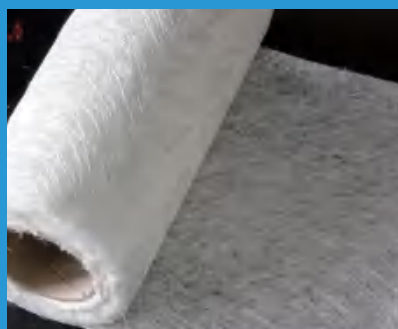


# 911

## 短切毡用合股无捻粗纱

### 产品简介

911是一款短切毡用玻璃纤维合股无捻粗纱，是粉剂和乳剂短切原丝毡的专用合股无捻粗纱，易于短切且分散性好，与不饱和聚酯树脂、乙烯基树脂相容性好，可用于生产常规粉剂和乳剂短切原丝毡。



### 技术指标

项目	线密度偏差	含水率	可燃物含量	硬挺度
单位	μm	%	%	(mm)
检测方法	ISO 1889	ISO 3344	ISO 1887	ISO 3341
指标	± 5	≤0.15	0.35~0.65	120±20

### 产品特性

1. 短切分散性良好。
2. 抗静电性能良好。
3. 树脂浸透速度快。